

# La Motta

Notiziario del Comune di Mottalciata - Anno 6 N° 1/2010

Aut. Tribunale di Biella n. 547/2006 - Direttore responsabile: Stefano Zavagli  
Redazione Comune di Mottalciata - Via Martiri della Libertà, 15

Montis Belluardi - Mottae Alciatorum - Mottalciata



## Sommario

Settore agricolo	1
Musica e folklore	1
La scuola del futuro	1
Chi va, chi viene	1
Riflessioni e riflessi	1
In ricordo di Don Luigi	2
Il libro della Storia di Mottalciata	2
Speciale Corale "40 anni"	3
Essere figli essere genitori	4
Centro estivo	4
Orari ricevimento	4
Associazioni	4
Rifiuti	4

**Ritorna il giornalino - notiziario del Comune di Mottalciata.**

**Prossima uscita a dicembre 2010.**

**Per suggerimenti potete rivolgervi agli uffici comunali. Buona lettura!**

### LA SCUOLA DEL FUTURO

*In un articolo del bisettimanale Il Biellese uscito in data 29 aprile 2010 il Direttore dell'Ufficio Scolastico Provinciale Piergiorgio Giannone afferma che per motivi di budget, che hanno visibilmente ridotto le risorse, oltre agli organici, è necessario adottare provvedimenti che si sono sempre evitati. Nel Biellese ci saranno 22 Comuni ai quali corrispondono altrettanti plessi di scuola elementare ove andranno a formarsi le 39 pluriclassi: Mottalciata è uno dei tanti Comuni. Hanno cercato di far sì che fossero pochissime quelle comprendenti dalla prima alla quinta classe; ci saranno classi formate da prime e seconde, altre da prime, seconde e terze, altre ancora da quarte e quinte. A Mottalciata ci sarà una pluriclasse formata dalla terza e dalla quarta. Il Direttore didattico ha assicurato che gli alunni saranno insieme solo per alcune attività secondarie. Tuttavia, in generale, la conclusione è che, con queste nuove regole, invece di garantire la qualità dell'istruzione, la si peggiora... tornando indietro nel tempo.*

### Chi va, chi viene

Don Franco ha annunciato che a luglio lascerà la Parrocchia che ha retto in questi ultimi anni ovvero dalla morte del caro Don Luigi che ricordiamo nelle pagine interne. È stato un pastore con forte personalità che ha voluto bene a questa cittadinanza e, nel salutarlo, gli auguriamo un futuro ancora migliore che, per un prete, significa avere attorno a sé tanti credenti e fors'anche qualche pecorella smarrita ritornata all'ovile.

Nel frattempo è arrivato da pochi giorni il nuovo comandante della stazione dei Carabinieri del nostro paese: il sottotenente Mario Sorrentino che ha alle spalle una lunga e importante carriera.

Gli abbiamo assicurato tutta la nostra collaborazione e, anche a Lui, inviamo i nostri cordiali auguri di buon lavoro a Mottalciata.

### >> Settore Agricoltura <<

A breve inizieranno i lavori presso alcune zone di Mottalciata: verrà costruito il Ponte della Spirtina sul Rio Vallelunga; sono stati già fatti i rilievi per il ponte vicino al depuratore sul Rio Mestra; si procederà al rifacimento e ampliamento del ponte dei Carabinieri; infine, ma non meno importante, si provvederà alla costruzione dei servizi igienici nel cimitero di San Vincenzo.

### >> Musica e folklore <<

**Sabato 5 giugno 2010 alle ore 21** presso la palestra comunale si è tenuto il **Concerto della Banda Musicale Mottalciata - Castellengo**. Alla fine del concerto c'è stato un **buffet** offerto dalle **famiglie di Mottalciata con la collaborazione della Pro Loco**.

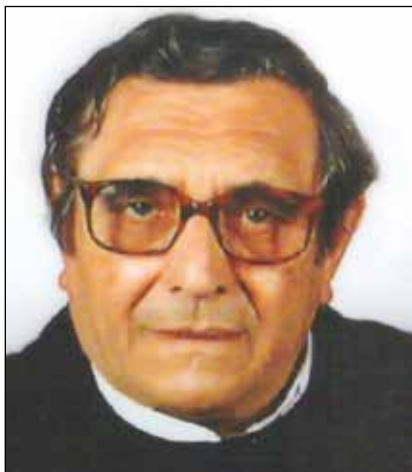
>> Altro appuntamento musicale della Banda Mottalciata - Castellengo si terrà durante la festa patronale di Mottalciata nel mese di luglio.

### IL SINDACO INFORMA: RIFLESSIONI E RIFLESSI

Stiamo predisponendo il rendiconto consuntivo del 2009. Nel far questo appare sempre più evidente come le situazioni finanziarie in cui versano un po' tutti gli Enti Locali, ma specialmente i piccoli Comuni, siano delicate. I trasferimenti dallo Stato verso i Comuni sono diminuiti notevolmente e anche l'ultima manovra finanziaria annuncia ulteriori tagli, pertanto il futuro è abbastanza grigio. Si spera nella nuova organizzazione "federalista" della quale però non si conoscono ancora i particolari. Nell'ultimo decreto legge si obbligano i piccoli Comuni a "mettere insieme" i servizi per avere quelle economie di scala che, forse, consentirebbero di avere qualche "soldino" per gli investimenti necessari. È un obbligo per il quale però mancano le regole su come fare ciò lasciando così nell'incertezza coloro chiamati ad adempiere.

Nel frattempo è iniziato il dibattito, all'interno dei paesi dell'Unione "Tra Baraggia e Bramaterra" per "unire" i servizi di base (Anagrafe, Tecnico e Polizia municipale). È un passo importante che va ben attentamente meditato ma che, soprattutto, non deve portare ad un passo indietro nell'efficienza dei servizi.

## Don Luigi Passuello



Nato a Trivero il 24 ottobre 1940 da famiglia veneta immigrata.

Entrò in seminario nel 1951.

Fu ordinato sacerdote il 28 giugno 1964. Fu viceparroco a San Paolo e Cossato. Divenne parroco di Mottalciata nel 1972. Non ebbe incarichi diocesani, forse nessuno si accorse di lui, ne questo gli fece alcun problema. Condusse la parrocchia fino al 2007 anno della sua morte, avvenuta il 12 settembre festa del nome di Maria. Sapeva di avere un male insidioso. A qualche mese dalla sua morte volle fare il giro dei santuari Mariani del biellese e della Valle d'Aosta accompagnato da don Danilo Gazzetto, una sorta di rendimento di grazie per il dono della vita e del suo sacerdozio.

Ad una sua parrocchiana ora abitante a Roppolo, che per alcuni anni visse in una congregazione religiosa, diceva: "non abbandona mai la parrocchia perché solo lì si incontra la gente".

### "ESSERE FIGLI, ESSERE GENITORI"

Percorso a tappe nel mondo della genitorialità e dell'educazione.

Attraverso incontri con esperti, dibattiti, convivialità, proiezioni e performance teatrali.

**Il 2 luglio 2010 alle ore 20,30 presso Villa Ranzoni a Cossato**

Argomento della serata  
**"Avere più di un figlio:  
riconoscere e accogliere  
la gelosia tra fratelli"**

Performance teatrale e discussione guidata, preceduta alle ore 20 da un aperitivo allo "Spazio per..." presso il mercato coperto.

Il percorso riprenderà il 10 settembre 2010.

## IL LIBRO DELLA STORIA DI MOTTALCIATA

Sabato sera 10 aprile 2010 presso la palestra comunale, la Pro Loco ha presentato agli abitanti di Mottalciata **il Libro della storia di Mottalciata**.

La Pro Loco ha pensato di realizzare, finanziare ed infine **regalare questo volume agli abitanti di Mottalciata**.

Questo libro testimonia la vita comunitaria del Paese, attraverso le **immagini in bianco e nero** raccolte grazie alle famiglie Mottalciata.

Immagini che raccontano soprattutto i primi decenni del secolo scorso, la vita nelle cascine.

Una ricostruzione minuziosa che la Pro Loco ha voluto lasciare, quale ultimo atto del direttivo uscente, ad ogni famiglia di Mottalciata.

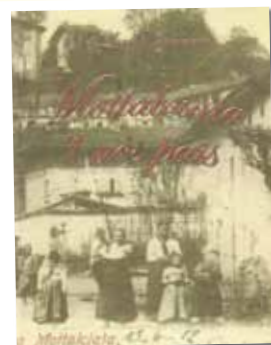
Questo libro è così strutturato: **un'introduzione, una raccolta di fotografie, cenni storici e per finire una precisa descrizione dell'origine dei Cognomi di Mottalciata**.

Il libro della storia di Mottalciata è stato un duro, ma penso, piacevole lavoro promosso innanzitutto da quattro persone: **Antonella Bucino, Silvia Mosca, Francesco Sappino e Mauro Terzi**, che si sono preoccupati della raccolta e della selezione delle fotografie; **Augusto Foglietto e Roberto Vanzi** ne hanno curato le diverse parti e per la ricerca linguistica; **Carlo Ceria** per la ricostruzione storica e **Francesco Laudani** per la grafica e l'impaginazione. Grazie al lavoro e alla collaborazione di queste persone, anche Mottalciata ha un libro che parla della sua storia e della storia dei suoi abitanti.



Qui sopra, l'immagine che ha ispirato la copertina del libro su Mottalciata, risalente ai primi del Novecento.

A destra, proprio la copertina del volume della Pro Loco "Mottalciata 'I nòs pais", presentato alla popolazione nel mese di aprile.



# SPECIALE - 40 anni di "Coro La Campagnola"

## Quarant'anni e non sentirli...

Si è concluso, come ormai tradizione, l'anno di attività corale 2009 con la partecipazione alla Santa Messa Natalizia la notte del 24 dicembre nella chiesa parrocchiale B.V. del Carmine, un 2009 che ci ha visto impegnati nell'organizzazione di numerose iniziative (rassegne e concerti benefici) e partecipazione a concerti organizzati da altri cori in varie parti del Nord Italia dove abbiamo potuto portare un piccolo pezzetto del nostro Biellese.

Il nuovo anno 2010 è subito iniziato con gran fervore ed entusiasmo, per il raggiungimento di un grande traguardo: quello dei 40 anni di attività canora; infatti nei primi di aprile 1970 a Mottalciata si costruiva il gruppo canoro che con il passare degli anni si è poi trasformato in quello che è oggi il "Coro Biellese La Campagnola di Mottalciata"; la ricetta che ha permesso di arrivare a quest'ambita meta, è forse la voglia di stare insieme? È l'amore per la musica? Oppure è la voglia di raccontare e ricordare le nostre tradizioni? Probabilmente è l'insieme di tutte queste componenti; e questa ricetta, a quanto pare, è ancora valida, infatti molti sono stati e sono tutt'oggi i giovani che fanno del coro o che a breve ne vestiranno la divisa, permettendo così un continuo ricambio generazionale, dandone inoltre con continuità linfa vitale ed entusiasmo in modo da renderla sempre attività e brillante in tutte le attività che le vengono proposte.



Foto Perini Biella

...E come non festeggiare con chi per questi anni ci è stato vicino ed ha condiviso con noi soddisfazioni e passioni? Per questo numerosi sono gli impegni già fissati a calendario, fra i quali spiccano i due concerti nel mese di maggio a Mottalciata, uno con la gradita partecipazione della banda musicale "Mottalciata - Castellengo" e l'altro che ha visto come ospite il coro amico "Union Chor" di Lambach (Austria). Verranno altresì riproposte le classiche rassegne e i concerti che nel corso degli anni sono diventati dei veri "classici" nel panorama corale biellese (Bioglio e Cossato); numerose poi le iniziative a scopo benefico, come il concerto per raccogliere fondi in favore delle strutture in Haiti dei fratelli delle Scuole Cristiane, che si è tenuto il 5 marzo presso la cattedrale di S. Stefano a Biella; nel corso dell'anno, oltre ad alcune interessanti trasferte in Italia ed all'estero, verrà iniziata l'incisione di un nuovo CD di canti Natalizi. Non per ultimo un desiderio che si sposa con quella che forse è la missione del coro: come ben sappiamo, la nostra storia è ricca di tradizione e di canto popolare, che vorremmo in qualche modo far conoscere e tramandare a quelle che sono le future generazioni; per questo per il 2010, si sta progettando di collaborare con le scuole di Mottalciata per promuovere la diffusione e la conoscenza di quei canti che raccontano momenti di vita e ricordi dei nostri nonni.

Un'ultima riflessione va dedicata a tutti coloro che in questi lunghi anni ci hanno seguito, applaudito, a volte criticato, a volte sostenuto; ed allora un pensiero va alle nostre mogli, ai nostri amici, a tutti gli amministratori che hanno saputo credere nel nostro lavoro e nel nostro impegno, a tutti quelli che in qualche modo hanno camminato al nostro fianco su questa strada lunga 40 anni. È quindi con il desiderio di potervi incontrare per festeggiare insieme il nostro compleanno che vi salutiamo ed auguriamo un sereno e proficuo 2010.

*Coro Biellese La Campagnola*

**Un po'  
di storia...**



*Il Coro Biellese "La Campagnola" nasce nel 1970 a Mottalciata (Biella), per volere di un gruppo di amici appassionati del bel canto.*

*Il Coro negli anni ha tenuto numerosi concerti e partecipato a svariate rassegne, sia in Italia che all'estero.*

*I primi passi musicali vennero mossi all'interno del repertorio dei più affermati cori del momento, ma ben presto guidati dall'estro compositivo di Angelo Rondon, definito da De Marzi, uno degli ultimi poeti del canto popolare, il Coro si immerse in una costante opera di ricerca per scoprire i segreti e le origini della cultura popolare delle terra Biellese.*

*Da allora il nostro Coro non ha avuto un attimo di sosta, e pur dovendo affrontare gli ostacoli che la vita propone come la perdita del presidente Renzo Capietto e il compositore Angelo Rondon, ha intrapreso un'intensa attività organizzativa nell'ambito del mondo corale e non.*

*Il compito di dirigere questo gruppo di amici è passato negli anni dalle mani di Gigi Bertorelli, primo direttore, a quelle di Denis Piantino in collaborazione con Simone Capietto, il tutto sotto l'attenta regia del presidente Luca Gruppo che, dopo Simone Capietto, lo stesso Luca Gruppo, Adriano Ostigh e Renzo Capietto si è assunto l'onere ma soprattutto l'onore di condurre il Coro verso il 2011.*

## Associazioni:

### Pro Loco di Mottalciata

Via Alciati - Rif.  
Tel. 0161.857781

### Centro Anziani

Via Moricco - Rif. Enrico Chinaglia  
Orari: tutti i giorni (ore 14/18 escluso venerdì)  
Tel. 0161.857112

### Amici pescatori di Mottalciata

Via Martiri Libertà, 20 - Rif. Gianni Guarco

### Ass. Nazionale Alpini Sez. di Biella - Gruppo Mottalciata

Via Moricco - Rif. Bruno Pizzoglio  
Tel. 0161.857337

E-mail: mottalciata.biella@ana.it

### Ass. Naz. Carabinieri Sez. di Mottalciata

Via Repubblica, 87 - Rif. Brig.re Antonio Faedda  
Tel. 015.562196

## Bande e Gruppi Musicali

### Banda musicale di Mottalciata - Castellengo

Via Martiri Libertà, 15 - Rif. Marco Stevanin  
Tel. 0161.859240

### Coro "La Campagnola"

Regione Moricco, 3 - Rif. Simone Capietto  
Tel. 340.0762993



## Centro Estivo "La Motta" 2010

Con la fine dell'anno scolastico, fino al prossimo settembre le scuole saranno chiuse, molti bambini non hanno i nonni che li possano accudire, come possono fare i genitori? Genitori rilassatevi e mandate i Vostri figli al Centro Estivo "La Motta".

Il Centro Estivo "la Motta" 2010 è un luogo di crescita umana e sociale, dove ragazzi, animatori, responsabili e genitori collaborano armoniosamente. Sono ammessi bambini dai 3 ai 14 anni, che verranno suddivisi in fasce d'età: 3-5 anni, 6-10 anni e 11-14 anni, per ogni fascia d'età verrà offerta una soluzione organizzativa differenziata in modo da poter soddisfare tutte le esigenze. Posti disponibili 50, se la richiesta sarà maggiore si procederà seguendo i criteri di priorità: bambini con handicap, casi seguiti dai Servizi Sociali, bambino con genitore solo, bambino con un solo genitore che lavora, bambino con entrambi i genitori che lavorano.

Il pagamento sarà settimanale e verrà effettuato presso la Biverbanca di Mottalciata. La quota d'iscrizione prevede tutte le attività programmate, gli ingressi in piscina, il servizio di trasporto e l'assicurazione in caso di infortunio.

Qualsiasi problema di natura fisica o psicologica deve essere segnalato dai genitori nell'apposita scheda personale.

Le attività del centro estivo saranno svolte nei cortili e nei locali dell'edificio scolastico in Piazza Roma Mottalciata.

Il Centro Estivo 2010 inizierà lunedì 14 giugno e terminerà il 10 settembre con un intervallo di chiusura che va dal 1 al 29 agosto. L'orario sarà il seguente dalle ore 8,00 alle ore 12,00 (pausa per il pranzo) e dalle 14,00 alle ore 16,30.

È previsto per chi volesse il servizio mensa, il buono mensa va consegnato giornalmente entro le ore 9,00. Chi mangia a casa deve segnalarlo con un permesso scritto dai genitori. Per le uscite in piscina il buono pasto prevede il pranzo al sacco.

Per problemi di ordine pratico, logistico e organizzativo si faccia riferimento al responsabile del centro estivo incaricato della Cooperativa Sig. Bernardi Nicolas, per problematiche più gravi si può contattare l'Assessore Caterina Fabris. Per avere maggiori delucidazioni sul Centro Estivo "La Motta" recarsi presso il Municipio negli orari d'ufficio.

### Orario apertura Uffici Comunali

Lunedì - Venerdì 9/12 - 15/17 - Sabato 9/12

Tel. 0161.857112 - Fax 0161.857612

E-mail: [urp.mottalciata@ptb.provincia.biella.it](mailto:urp.mottalciata@ptb.provincia.biella.it)

### Orari ricevimento Giunta

Sindaco **Roberto Vanzi**

Martedì 10/12 - Giovedì 10/12

Vicesindaco, Assessore Lavori Pubblici **Giancarlo Poli**

Giovedì 15/17 - Venerdì 15/17

Assessore Agricoltura Servizi Sociali **Caterina Fabris**

Giovedì 14/15

Assessore al Bilancio **Daniele Galazzo**

Su appuntamento

Assessore Scuola, Cultura, Turismo **Rita Zanone**

Mercoledì 15,30/16,30

Il Consultorio per le Famiglie è aperto: lunedì dalle 14 alle 18 martedì e giovedì dalle 16 alle 19,30 mercoledì e venerdì dalle 10 alle 13

Si trova a Cossato in piazza Angiono, 8.

Rispondete al numero di telefono 015.9840573

[Consultorio.cossato@aslbi.piemonte.it](mailto:Consultorio.cossato@aslbi.piemonte.it)

[cf@cissabo.org](mailto:cf@cissabo.org)

## Rifiuti

Ecocentri SEAB: stazioni di conferimento

Cossato - Via Paruzza - Orario:

giovedì dalle ore 13,00 alle ore 17,00

sabato dalle ore 10,00 alle ore 16,00

Biella - Via per Candelo, 135 - Orario:

da lunedì a venerdì dalle ore 09,00 alle

ore 12,00 e dalle ore 14,30 alle ore 17,30

sabato dalle ore 09,00 alle ore 12,00

### Materiali conferibili

	Biella	Cossato
Frigoriferi/Lavatrici	X	X
TV e Monitor	X	X
Tubi al neon	X	X
Ferro e metalli	X	X
Imballaggi plastica	X	--
Inerti	X	--
Ingombranti	X	X
Legno, sfalci, ramaglie	X	X
Vetro e lattine	X	X
Pneumatici	X	X
Olii vegetale/minerale	X	--
Pile e batterie	X	X
Vernici	X	--
Farmaci	X	X